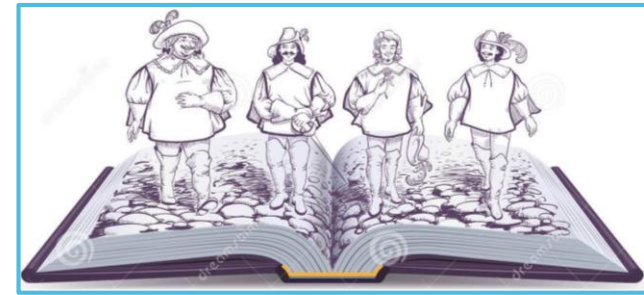


ROMANZO STORICO = genere letterario misto di **storia** e **invenzione**.

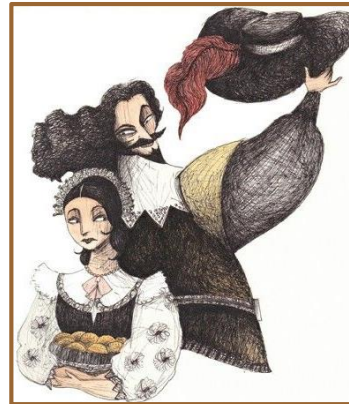
Narra un fatto inventato ambientato in un'epoca storica precisa del passato, ricostruito più o meno fedelmente nelle sue caratteristiche sociali e culturali.

Es: *I promessi sposi* del Manzoni



STRUTTURA:

- rottura dell'**equilibrio** iniziale
- **evoluzione** della vicenda
- ricomposizione di un nuovo equilibrio
- **situazione finale**



PERSONAGGI:

- numerosi personaggi **principali** e **secondari**, oltre ai **protagonisti**
- **storici**
- inventati ma **verosimili**
- **collettivi** (es. popolo)

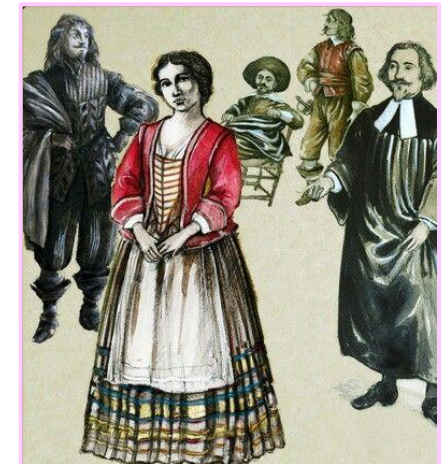
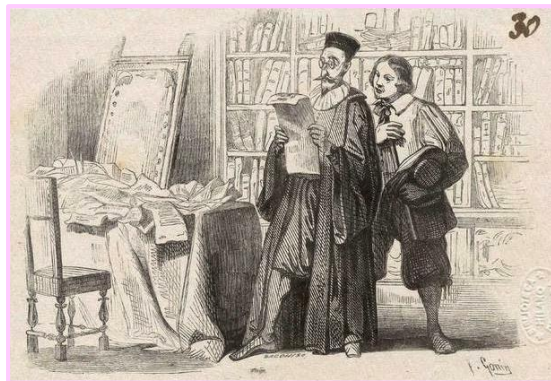


AMBIENTAZIONE:

- **storica**, nel passato
- descrizioni accurate di ambienti, **oggetti**, **arredi**, **abiti d'epoca**

NARRATORE = **onnisciente** (conosce tutto dei personaggi e del fatto che sta narrando)

LINGUAGGIO = registro alto, **letterario**



ROMANZO SOCIALE = genere letterario che rappresenta i **costumi** della **società**.

L'autore delinea un quadro realistico della società del suo tempo, evidenziandone gli **aspetti** più **problematici**.

Es: *Ragazzi di vita* di Pasolini

STRUTTURA = **intreccio** articolato, **complesso**

PERSONAGGI:

- appartengono a vari **gruppi sociali**
- ritratti nella vita di tutti i giorni, alle prese con **problemi quotidiani**
- ben caratterizzati **psicologicamente**

AMBIENTAZIONE:

- **storica, contemporanea** all'autore
- descrizioni accurate degli **ambienti fisici** e **sociali**



NARRATORE = esterno

LINGUAGGIO:

- **prosa** scarna, **asciutta**
- **termini** popolari, **dialettali**
(es. **dialetto romanesco** nel romanzo di Pasolini)

